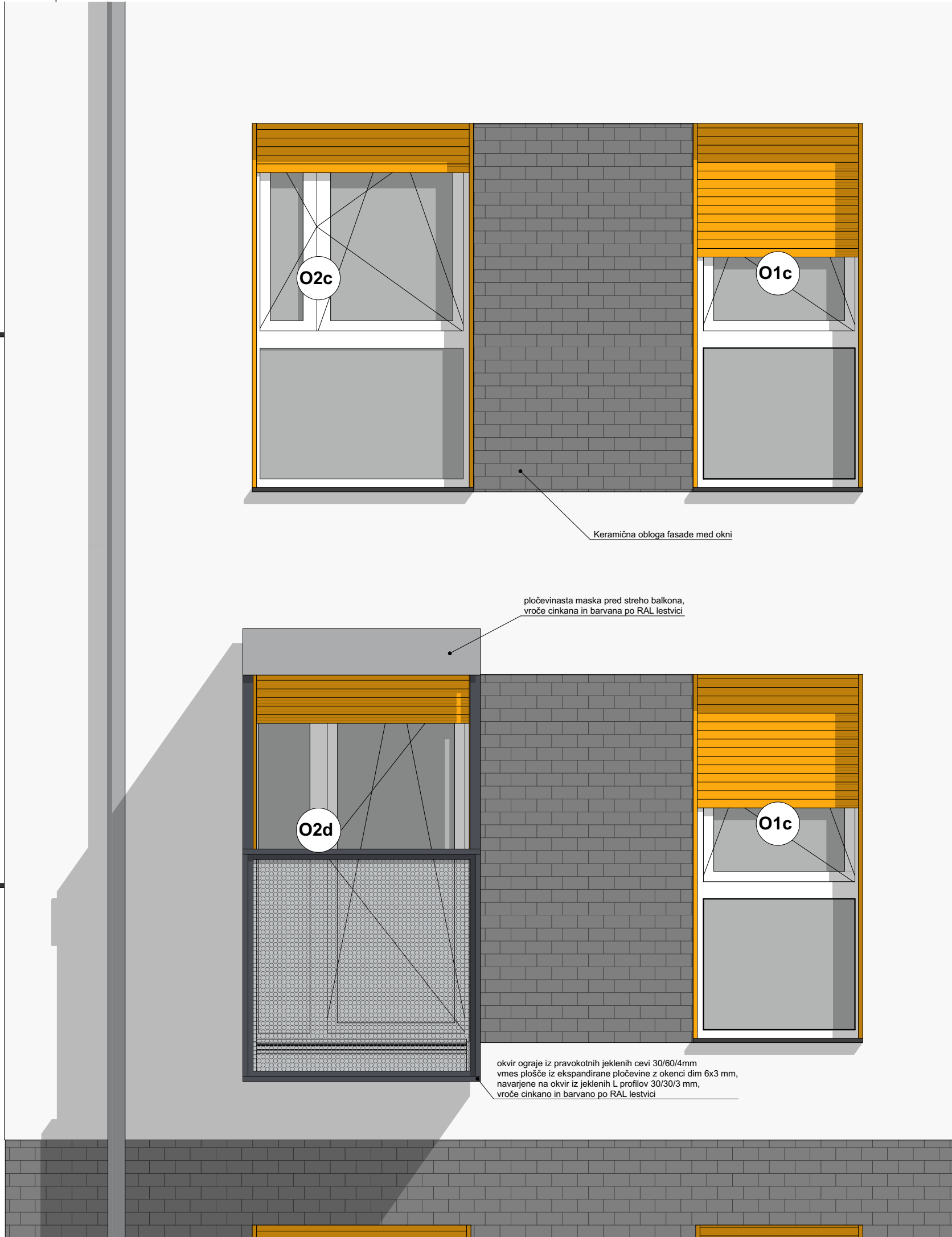
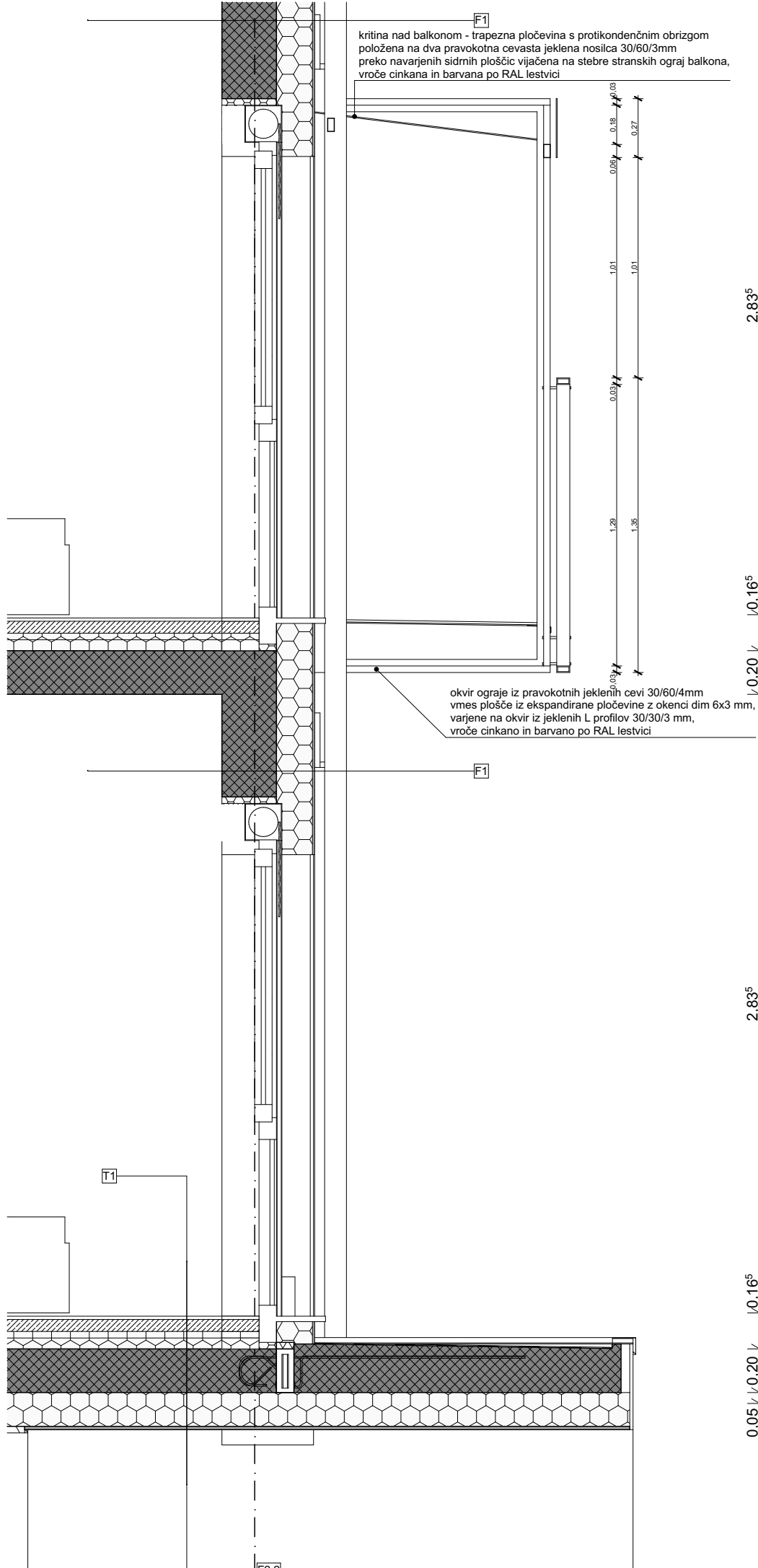


S



Severna fasada

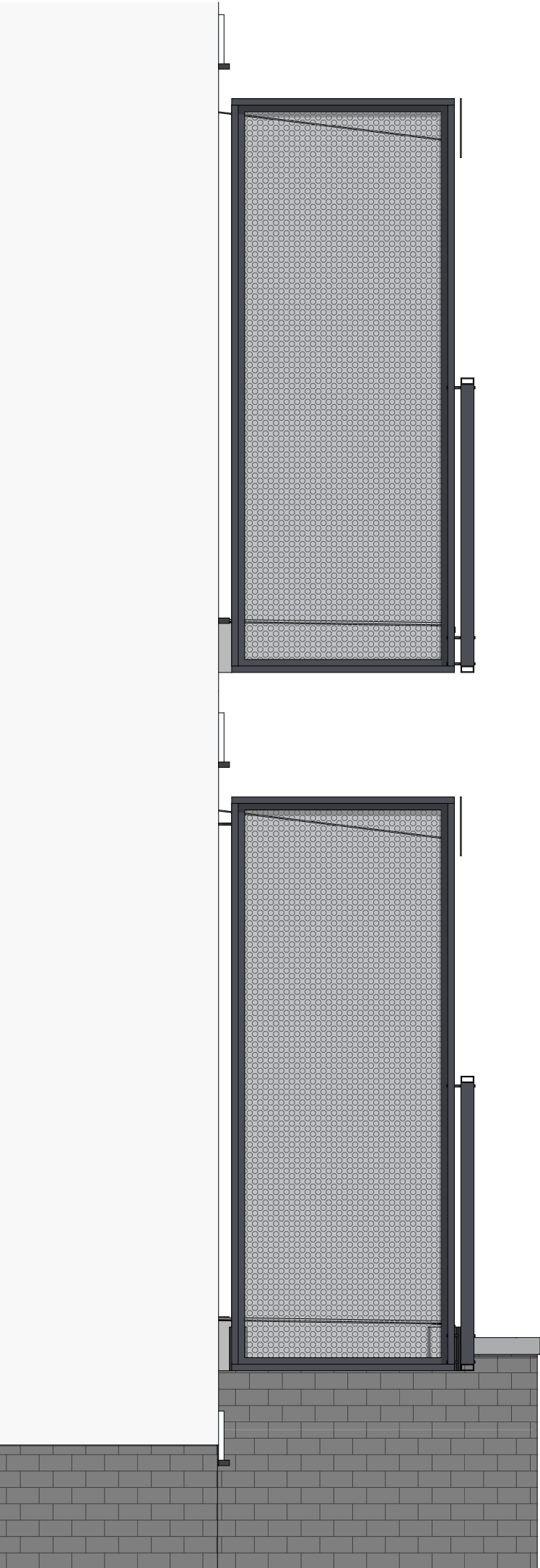
1:25



B3

Prerez

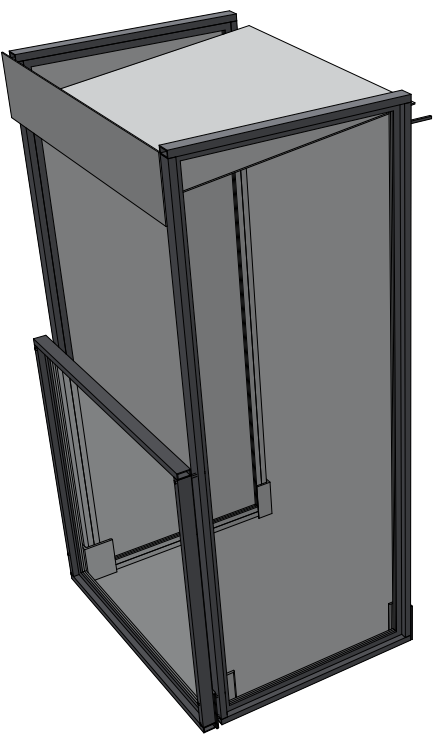
1:25



V

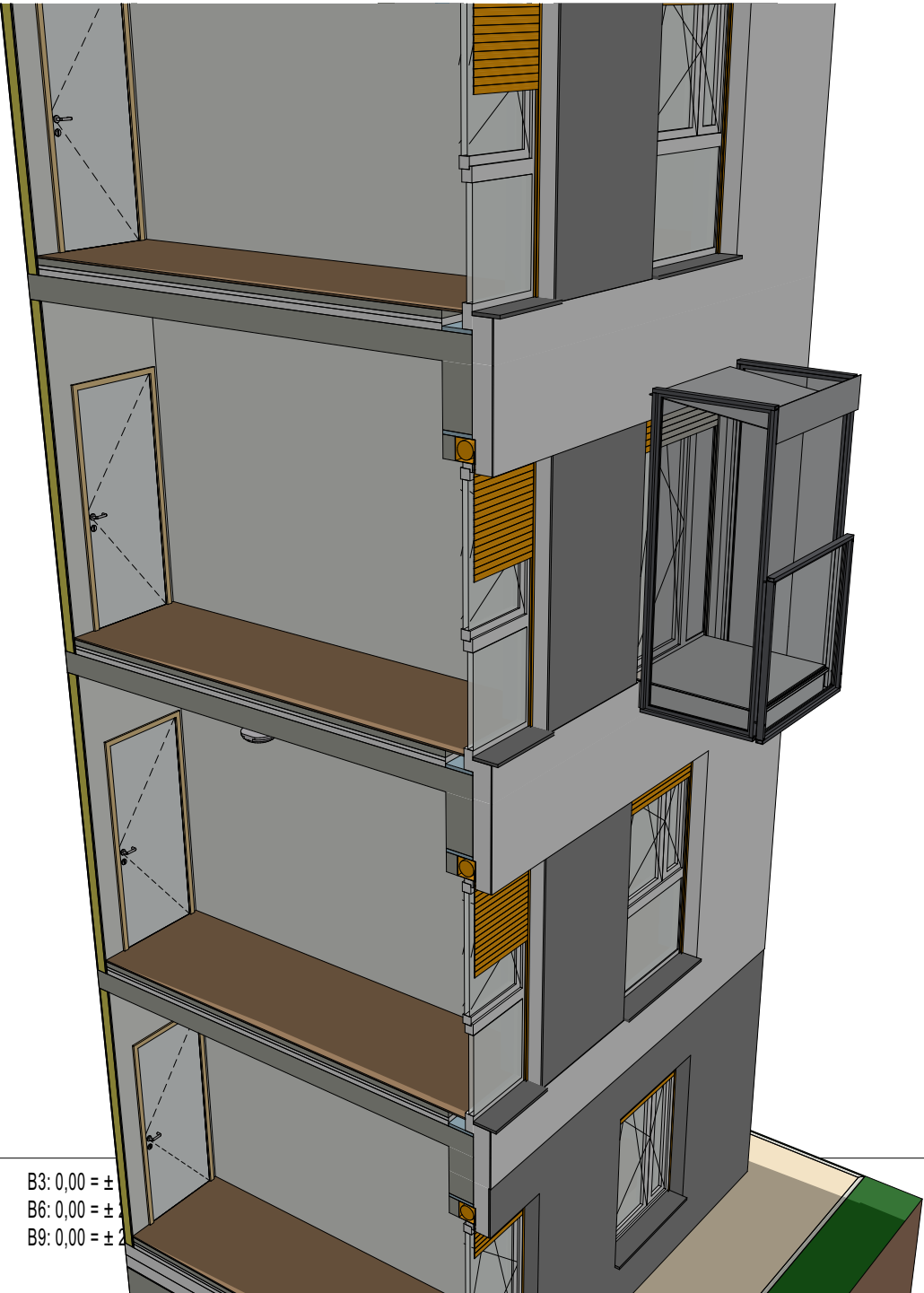
Vzhodna fasada

1:25



LEGENDA-Materiali

- Zemlja
- Armirani beton
- Opečni modularni blok
- TI - XPS
- Omet
- Mavčnokartonska plošča
- Betonski zidaki
- TI - Mineralna volna



Naložba: Stanovanjska soseka Dečkovo naselje - DN 10

Operativni program za izvajanje evropske kohezijske politike v obdobju 2014 – 2020.

Prednostna naložba 6.3: Ukrepi za izboljšanje urbanega okolja, ožvitev mest, sanacijo in dekontaminacijo degradiranih zemljišč (vključno z območji, na katerih poteka preobrazba), zmanjšanje onesnaženosti zraka in spodbujanje ukrepov za zmanjšanje hrupa – Specifični cilj 1: Učinkovita raba prostora na urbanih območjih.



REPUBLIKA SLOVENIJA



EVROPSKA UNIJA
EVROPSKI SKLAD ZA
REGIONALNI RAZVOJ
(EVROPSKI SKLAD ZA REGIONALNI RAZVOJ)



MESTNA OBČINA CELJE



NEPREMIČNINE CELJE
Slovenija celjskega doma

Naložbo sofinancirata Republika Slovenija in Evropska Unija iz Evropskega sklada za regionalni razvoj.

Investitor:	Nepremičnine Celje, Mikošičeva 1, 3000 Celje	Naslov objekta:	Stanovanjska soseska Dečkovo naselje, Celje
Naročnik:	Nepremičnine Celje, Mikošičeva 1, 3000 Celje	Del objekta/naslov:	BLOK A (B3, B6, B9)
Projektant:	ARHITEKTURA MU d.o.o. Kolpingova 7A 1000 Ljubljana tel: 01 622 105	<div>Severni balkon</div> 	<div>Vsebinski nadzor:</div>
Podizvajalec:			
Ime:	M. št.		
Odgovorni arhitekt (OP):	Miloš JEFTIČ u.d.i.a. ZAPS -1237		
Odgovorni inženjer (OI):	Miloš JEFTIČ u.d.i.a. ZAPS -1237		
Izdajatelj:	Matic Čerin m.i.a.		
Vrsta projektna dokumentacija:		PZI - Projektna dokumentacija za izvedbo gradnje	
Merilo:	1:25, 1:5	Datum:	7. 08. 2019
Način:	NAČRT ARHITEKTURE	Za gradnjo:	Novogradnja
		Št. načrta:	A - A/DN10 - 2018
			Št. prj.: DN10 - 2018
			Št. lista: 1.7.12.5.3